

SMI200

Programmierbare Kompaktsteuerung

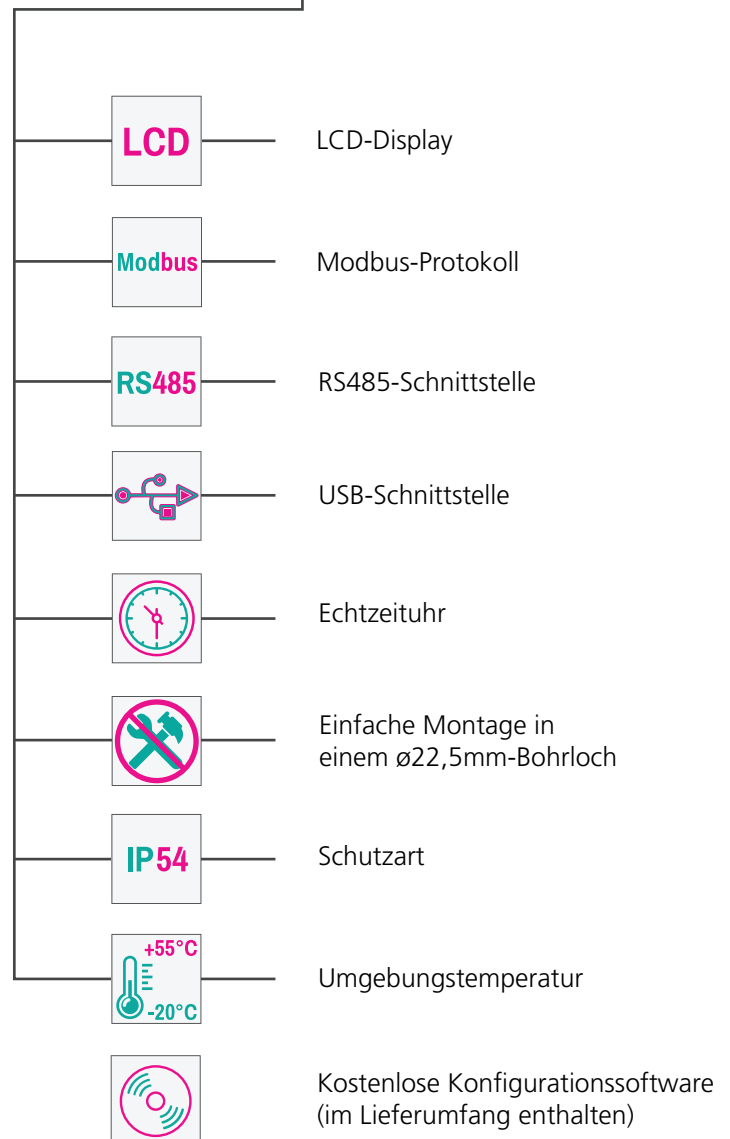
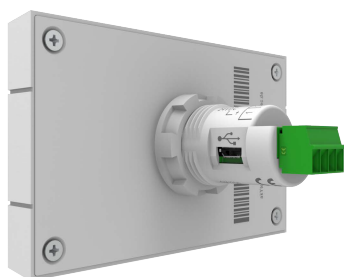
Die SMI200 ist eine programmierbare Kompaktsteuerung zur Überwachung und Steuerung industrieller Prozesse. Anstelle einer Anzahl von mehreren Ein- und Ausgängen ist das Gerät mit einer RS485 Schnittstelle ausgestattet. Dadurch ist das Gehäuse der SMI200 Steuerung sehr kompakt ausgefallen und lässt sich so in eine 22,5 mm Standard-Bohrung für Signallampen befestigen. Dies ermöglicht eine einfache und schnelle Installation sowie die Montage einer Vielzahl von SMI200 auf einer Schaltschranktür oder Schalttafel. Über die RS485 Schnittstelle können Modbus – Erweiterungs-module (beispielsweise aus unserer Mx110 Serie) an das Gerät angeschlossen werden, sodass jede erforderliche Kombination aus I / O – Modulen realisiert werden kann. In einem Modbus – Netzwerk kann die SMI200 sowohl als Master als auch als Slave betrieben werden. Die Gerätekonfiguration und -programmierung erfolgt mit der Programmierumgebung akYtec ALP über einen Micro-USB Anschluss.

Funktionen und Besonderheit:

- Frei programmierbares Gerät
- 2-zeiliges 32-stelliges LCD-Display
- Master- / Slave-Betrieb im Modbus Netzwerk über RS485
- Einfache Montage in einem ø 22,5mm-Bohrloch
- Kostenlose Programmiersoftware akYtec ALP
- Echtzeituhr

Anwendungsgebiete:

- Innen- und Außenbeleuchtung
- HLK (Heizung, Lüftung, Klimatechnik) Anwendungen
- Motorsteuerung
- Brenn- bzw. Schmelzofensteuerung / Heizung
- Hebesysteme
- Zugriffsschutz



SMI200

Programmierbare Kompaktsteuerung

Technische Daten:

Allgemein		
Spannungsversorgung		24 (9...32) V DC
Leistungsaufnahme, max.		2,5 W
Anzeige		LCD-Display mit Hintergrundbeleuchtung, 2-zeilig, 2x16 Zeichen
Anzahl Bedientasten		6
Echtzeituhr		ja
Montage		ø 22,5 mm Bohrloch
Umgebungstemperatur		-20...+55 °C
Schutzart		frontseitig IP54, rückseitig IP20
Abmessungen		100 x 60 x 60 mm
Gewicht		ca. 150 g
Programmierung		
Programmierungsumgebung		akYtec ALP
Programmiersprache		FBD (Funktionsbausteinsprache)
ROM-Speicher		128 kB
Retain-Speicher		1020 Byte
Schnittstellen		
RS485		2-poliger Anschluss
Protokolle		Modbus RTU / ASCII (Master / Slave)
Baudrate		9.6...115.2 kbit/s
Programmierschnittstelle		Micro-USB

Abmessungen:

